



#de
energietransitie
is onmogelijk
zonder jou

Low tech, de nette(n) uitweg?

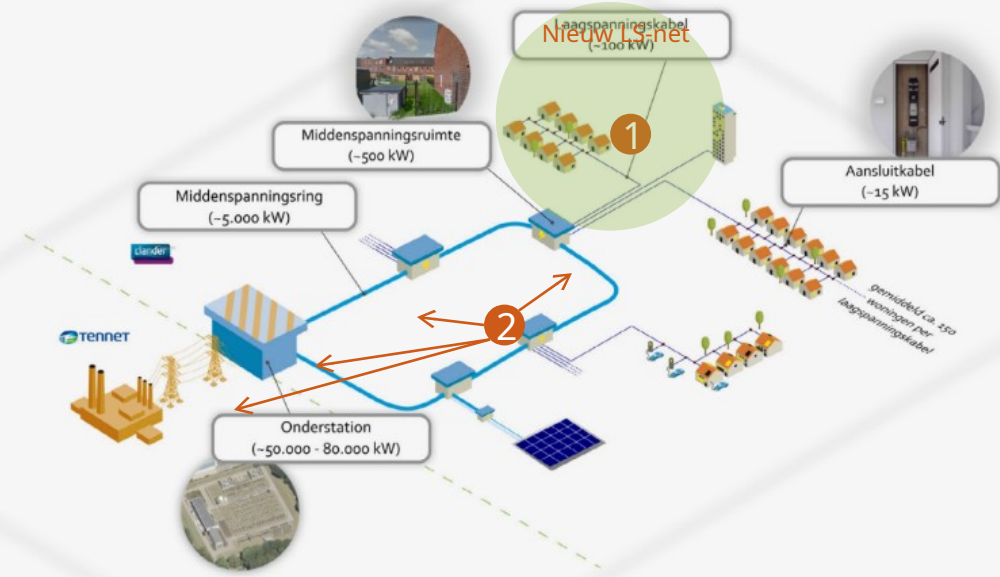
Energie voor nieuwbouw

Tijdig aansluiten van bouwprojecten niet meer vanzelfsprekend

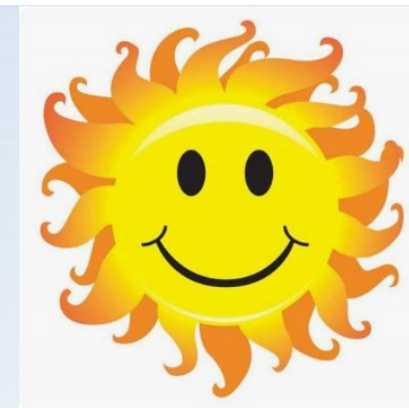
- We werken toe naar **60.000 middenspanningsruimtes in 2032**, nu zijn er 35.000
- **Eén op de drie straten in Nederland moet open** voor het leggen van zwaardere kabels

Grootste uitdagingen:

- 1 Voldoende monteurscapaciteit voor het aansluiten van de woningen op en aanleggen van een nieuw LS-net (**maakbaarheid**)
- 2 Voldoende netcapaciteit op het (bestaande) bovenliggende MS en/of HS net (**transportcapaciteit**)
- 3 Voldoende **ruimte** voor trafo's, opwek en opslag







De toekomst van steden gaat over kwaliteit van leven

alllander





De Balanswijk maakt het Vermogenlijk

de vermogensvraag en aanbod van elektriciteit op alle tijden in balans én bewoners de mogelijkheid om een duurzaam, gezond en gelukkig leven in te richten.

Het kan en moet anders: niet stapelen, maar integreren

Om het passend te krijgen in ruimte, budget en netten

alliander

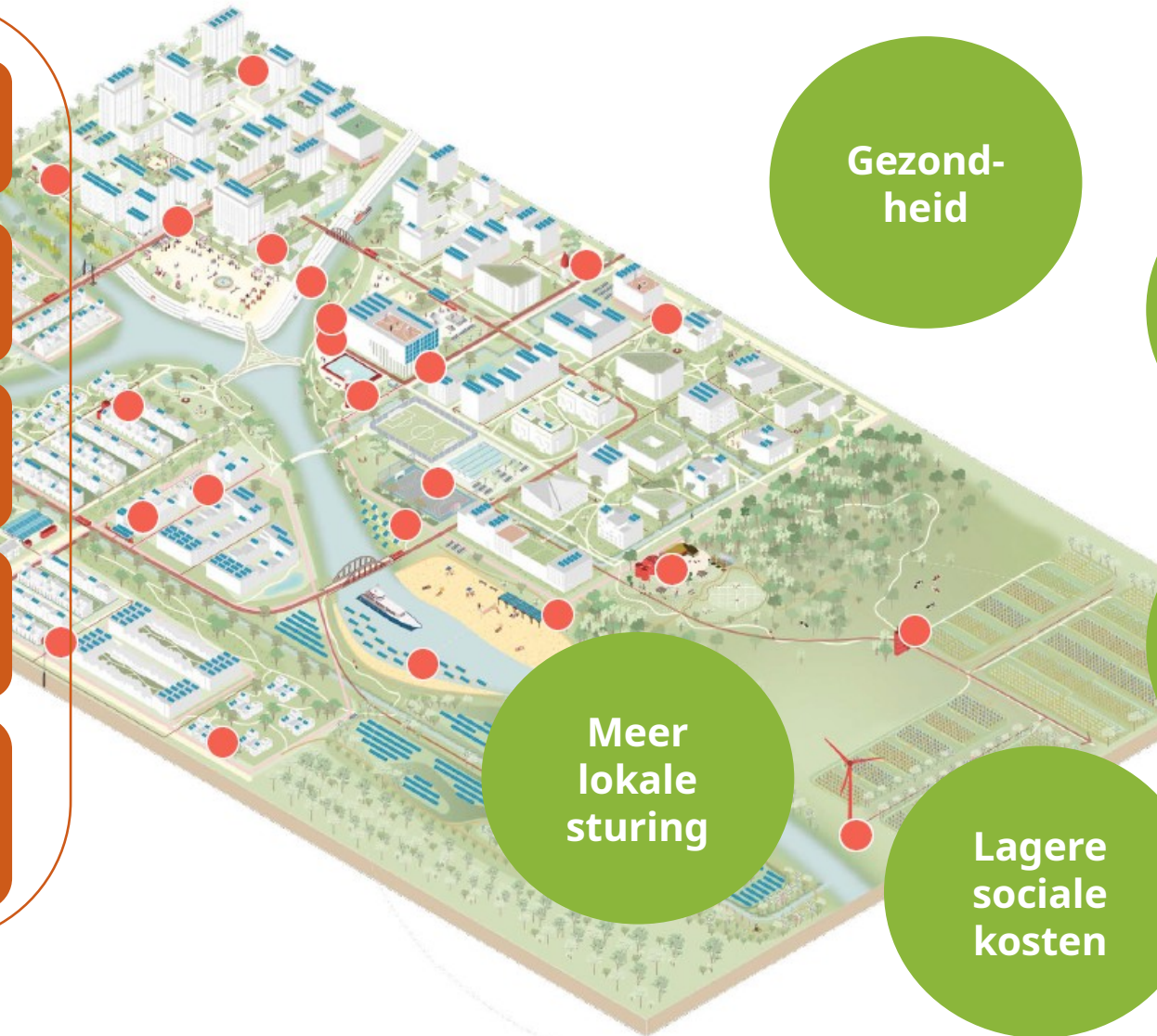
Ruimte
meervoudig benutten

Materialen
passiv en biobased bouwen

Klimaatadaptatie
ruimte voor groen en water

Mobiliteit, ontmoeten en
voorzieningen

Functiegericht besparen en
lokaal balanceren



Gezond-
heid

Toe-
komst-
besten-
dig

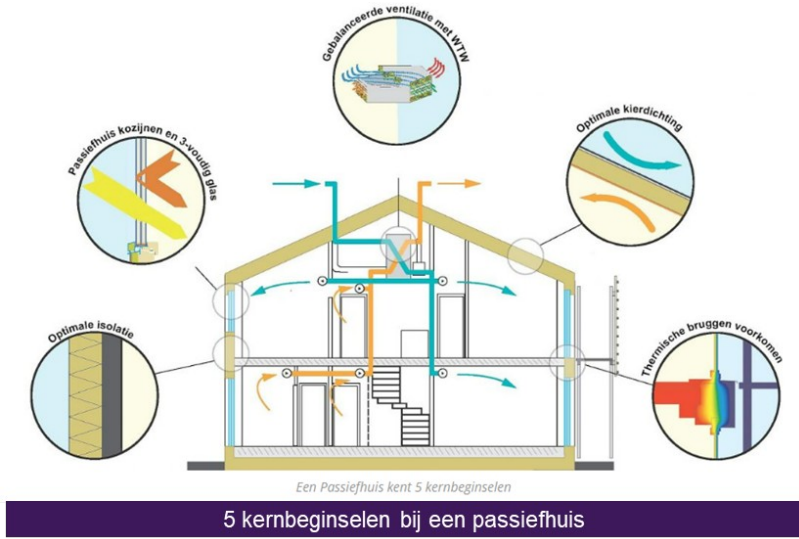
Ver-
binding

Meer
lokale
sturing

Lagere
sociale
kosten

Voor netbewust bouwen misten uitgangspunten nog

Low tech succesfactoren voor vraag, gedrag, opslag, seizoen



Vermogen: anders ontwerpen op winter piek

Low tech als kans, maar dit vraagt wél actie

alliander

Van “trias energetica” naar een soort “trias netbewust”:

1. **Bespaar** op capaciteit en ruimtegebruik =>

Voorkom vraag (passieve bouw, denk ook aan tapwatervraag)

Extra op kritische momenten. Beweeg met seizoen en dagritme.

Ontwerp op nabijheid en STOMP principes mobiliteit

Combineer functies

2. Vul de resterende vraag **duurzaam** en zo **lokaal** mogelijk in,
denk ook aan bronnen in verschillende profielen

3. **Verdeel** vraag en aanbod slim =>

Stuurbare apparatuur

Opslag (in diverse vormen)

Zoek optimale schaal, bijv. blok- of buurniveau

Integreer en reserveer ruimte (ook voor toekomstige infrastructuur)



NU is de tijd voor die maatschappelijke businesscase

Samen komen we verder => debalanswijk@alliander.com

alliander

IJzer is heet => randvoorwaarden bouw april - juni

Betrouwbare gegevens nodig voor netbewuste nieuwbouw

Tastbare voorbeelden

Hoe kunnen we samen optrekken?

End 2 end wijkproposities

interactie tussen schaalniveaus en plekken

Gebiedsorganisatie

.....

