



Richtlijnen Energieprestatie van Gebouwen (EPBD) en Energie-efficiëntie (EED)



Inhoud

1. Context en uitgangspunten
2. Europese richtlijn voor energie-efficiënte (EED III)
 - a. Artikelen en implementatie
3. Europese richtlijn voor de energieprestatie van gebouwen (EPBD IV)
 - a. Artikelen en implementatie
4. Planning
5. Q&A

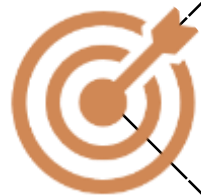


1

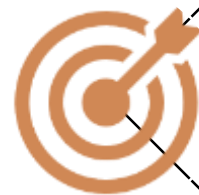
Context en uitgangspunten



Richtlijnen Energieprestatie van Gebouwen (EPBD) en Energie-efficiëntie (EED) in het kort



Doel EPBD: Emissievrije bouwvoorraad in 2050, met tussentijdse doelen en eisen.



Doel EED: Verminderen energiegebruik in de EU.



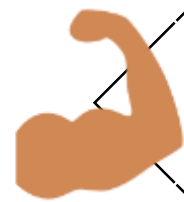
Richtlijn uit 2002, derde herziening aangenomen in 2024. In werking mei 2026.



Richtlijn uit 2012, herziening in 2018, tweede herziening aangenomen in 2023. Uiterlijk in werking medio 2026.



In 2023 naar schatting bijna 1,4 miljoen isolatiemaatregelen getroffen, waarvan ruim 900.000 in koopwoningen en ruim 400.000 in huurwoningen. In 2022 waren dit 1,2 miljoen maatregelen.



Van 2012 tot 2023 al 29% minder energiegebruik in de EU.



2

Europese richtlijn voor energie- efficiënte (EED III)



Artikel 5 – Energiebesparing door overheidsinstanties



INHOUD

- > Overheidsinstanties moeten samen jaarlijks 1,9% van het totale finale energiegebruik verminderen
- > Bindend voor NL vanaf 11 oktober 2027:
 - Tijdelijke uitzonderingen voor overheidsinstanties in kleine gemeenten.
 - Mogelijkheid om Defensie en OV uit te sluiten.



IMPLEMENTATIE

Bewustwording van energiegebruik leidt tot besparing

Verplichting voor overheidsinstanties

- > Artikel 18b van de WUEUEE
- > Jaarlijkse rapportageverplichting
- > 1x per 4 jaar planverplichting



Artikel 6 – renovatieverplichting overheidsinstanties



INHOUD

- > NL (lidstaat) moet 3% van het oppervlak van gebouwen in eigendom van overheidsinstanties per jaar te renoveren tot emissievrije gebouwen
- > 3% verplichting geldt vanaf 11 oktober 2025
- > Renovatiecijfer 770.472 m² per jaar
- > Verplichte publicatie [Gebouwenoverzicht overheidsinstanties | RVO.nl](#)



IMPLEMENTATIE

- > Samenloop EPBD IV
 - ZEB-bestaande bouw (vastgelegd in het Besluit bouwwerken leefomgeving (Bbl) 2027)
 - Verbeteren gebouwen met een slechte energieprestatie
- > Renovatie naar een hoog duurzaamheidsniveau op natuurlijke momenten
- > Gebruik de renovatiestandaard (uitgedrukt in label A++ of A+++ [Renovatiestandaard | RVO.nl](#))
- > Registratie energielabel



3

Europese richtlijn voor
de energieprestatie
van gebouwen
(EPBD IV)



Artikel 7 - ZEB (Zero Emission Buildings) Nieuwbouw



INHOUD

- > Alle nieuwe gebouwen moeten emissievrij
 - 1 januari 2028: nieuwe gebouwen in eigendom van overheidsinstanties
 - 1 januari 2030: alle nieuwe gebouwen



IMPLEMENTATIE

- > Introductie ZEB-niveau
 - 2030: nieuwe ZEB-eisen voor nieuwbouw i.p.v. huidige BENG-eisen (Bbl)
- > Overheidsinstanties
 - 2028: ZEB-eisen op basis van de huidige bepalingsmethode, de NTA8800
 - Hoogte energiezuinigheid: 'BENG minus 10%'
 - Medio 2026 duidelijkheid op basis van de huidige bepalingsmethode
 - 2030: nieuwe bepalingsmethode



Artikel 8 - ZEB Bestaande bouw

- Toekomstvastniveau definiëren voor 2050 voor bestaande utiliteitsbouw en woningen.
- Vooralsnog niet verplicht voor individuele gebouwen.
- Woningen: op basis van de Standaard voor woningisolatie (warmtebehoefte) + aardgasvrij.
- Utiliteitsbouw: In lijn met de renovatiestandaard, mits behaald niveau zonder overcapaciteit van zonnepanelen en het gebouw aardgasvrij.
- 1 juli 2027 publicatie in BBL.
- Vanaf 2030 op het energielabel.





Artikel 7 - Whole Life Carbon Global Warming Potential (wlc gwp).



INHOUD

- > Bepalingsmethode voor zowel de energiestatistiek van een gebouw, als de CO₂-impact van de materialen.
- > Uitgedrukt in CO₂ eq / m² /jaar
- > EPG wordt gecombineerd met de MPG.
- > Komt op het energielabel.



IMPLEMENTATIE

- > Introductie wlc gwp-niveau, obv levensduur van het gebouw van 50 jaar.
 - medio 2026: bepalingmethode definitief.
 - 1 januari 2027: publicatie routekaart met grenswaarden voor nieuwbouw voor 2030 en streefwaarden voor 2030 tot 2050.
- > Verplichtingen:
 - 1 januari 2028: berekening verplicht voor nieuwe gebouwen grote dan 1000 m².
 - 1 januari 2030: berekening verplicht voor alle nieuw gebouwen
 - 1 januari 2030: grenswaarde in werking.



Artikel 19, 20, 21 - Energielabels



INHOUD

- > 2026: energielabelverplichting monumenten bij verhuur of verkoop.
- > Medio 2026: kleine aanpassingen, waaronder waardering energieopslag vanaf 5 kWh.
- > 1 januari 2030: Nieuwe bepalingsmethode.
- > 1 januari 2030: herindeling labelletters van G t/m A of van G t/m A0
- > We werken aan toegang tot gegevens aan derden, na toestemming eigenaar.



IMPLEMENTATIE

29 mei 2026	Voor monumenten ook een label verplicht bij verhuur of verkoop.
Juli 2026	Gebouwen moeten een energielabel hebben wanneer de gebouwen: <ul style="list-style-type: none">• worden gebouwd• een ingrijpende renovatie hebben ondergaan• worden verkocht• aan een nieuwe huurder verhuurd of worden• een verlenging van het huurcontract krijgen
Juli 2026	Alle bestaande gebouwen die eigendom zijn van of worden gebruikt door overheidsinstanties moeten een energielabel hebben.
Eind 2029	Nieuwe indeling van labels moet gelden in het Nederlandse recht.
2030	Afficheringsplicht energielabel uitgebreid <ul style="list-style-type: none">• Voor gebouwen in gebruik van overheidsinstanties en veelvuldig publiekelijk bezocht• [alle] niet voor bewoning bestemde gebouwen met energielabel• Op een opvallende en duidelijk zichtbare plaats <p>Aanbevelingen uit het energieprestatiecertificaat niet geafficheerd.</p>



Artikel 10 - Zonne-energie in en op gebouwen



INHOUD

- > Eisen toepassing zonne-energie-installaties in gebouwen, zowel bij nieuwbouw als in bestaande bouw
 - > Indien eis niet technisch geschikt en functioneel en economisch haalbaar is, dient gebouweigenaar maximaal haalbare opwek te realiseren
- > Ontwerp nieuwbouw meer rekening houden met 'solar ready'



IMPLEMENTATIE

31/12/26	Nieuwe overheids- en niet voor bewoning bestemde gebouwen	bruikbare vloeroppervlakte van meer dan 250 m ²
31/12/27	Bestaande overheidsgebouwen	bruikbare vloeroppervlakte van meer dan 2000 m ²
31/12/28	Bestaande overheidsgebouwen	bruikbare vloeroppervlakte van meer dan 750 m ²
31/12/29	Bestaande overheidsgebouwen	bruikbare vloeroppervlakte van meer dan 250 m ²
31/12/27	Bestaande utiliteitsbouw bij ingrijpende renovatie	bruikbare vloeroppervlakte van meer dan 500 m ²
31/12/29	Nieuwe woongebouwen en nieuwe overdekte aanpalende parkeergelegenheden	

- > Publicatie eisen in Mei 2026.
- > Andere vormen van duurzame energie mogen ook.



Artikelen 13, 23 en 24 - GACS, Keuringen HVAC.

Utiliteitsbouw moet:

- 1 januari 2028: Verplichting voor systemen voor automatische lichtregeling bij gebouwen met klimaatsystemen in de utiliteitsbouw met een verwarming/koelingssysteem van meer dan 290 kW
- 1 januari 2030: Verplichting voor systemen voor automatische lichtregeling bij gebouwen met klimaatsystemen in de utiliteitsbouw met een verwarming/koelingssysteem van meer dan 70 kW
- 1 januari 2030: bij een nominaal vermogen van meer dan 70 kW voor verwarmingssystemen, airconditioningsystemen, gecombineerde ruimteverwarmings- en ventilatiesystemen, of gecombineerde airconditioning- en ventilatiesystemen verplicht een gebouwautomatisering en -controle systemen (**GACS**).
- Gebouwen met een GACS zijn uitgezonderd van de keuring van verwarmings- en aircosystemen (**HVAC**).
- Aangezien dit steeds meer gebouwen zijn wordt de EPBD-aanscherping van de keuringsregels niet doorgevoerd, maar wordt gekozen voor een alternatieve aanpak met een vergelijkbaar resultaat: de **Duurzaam Beheer en Onderhoud** (DBO) aanpak.
- Omdat er in deze alternatieve aanpak geen keuringen meer uitgevoerd worden, worden bestaande Bbl en Or artikelen daarover ingetrokken.



Artikel 14 - Duurzame mobiliteit



INHOUD

- > Verdere eisen uitrol laadinfrastructuur voor elektrische voertuigen
- > Eisen laadinfrastructuur alleen voor gebouwen met parkeergarage of parkeerterrein
- > Onderverdeling gebouwen:
 - > Voor bewoning bestemde gebouwen
 - > Niet voor bewoning bestemde gebouwen (= utiliteit), zoals winkels, kantoren, scholen of theaters
- > Infographic: [Laadinfrastructuur elektrische voertuigen | RVO.nl](https://www.rvo.nl/laadinfrastructuur-elektrische-vervoertuigen)



IMPLEMENTATIE

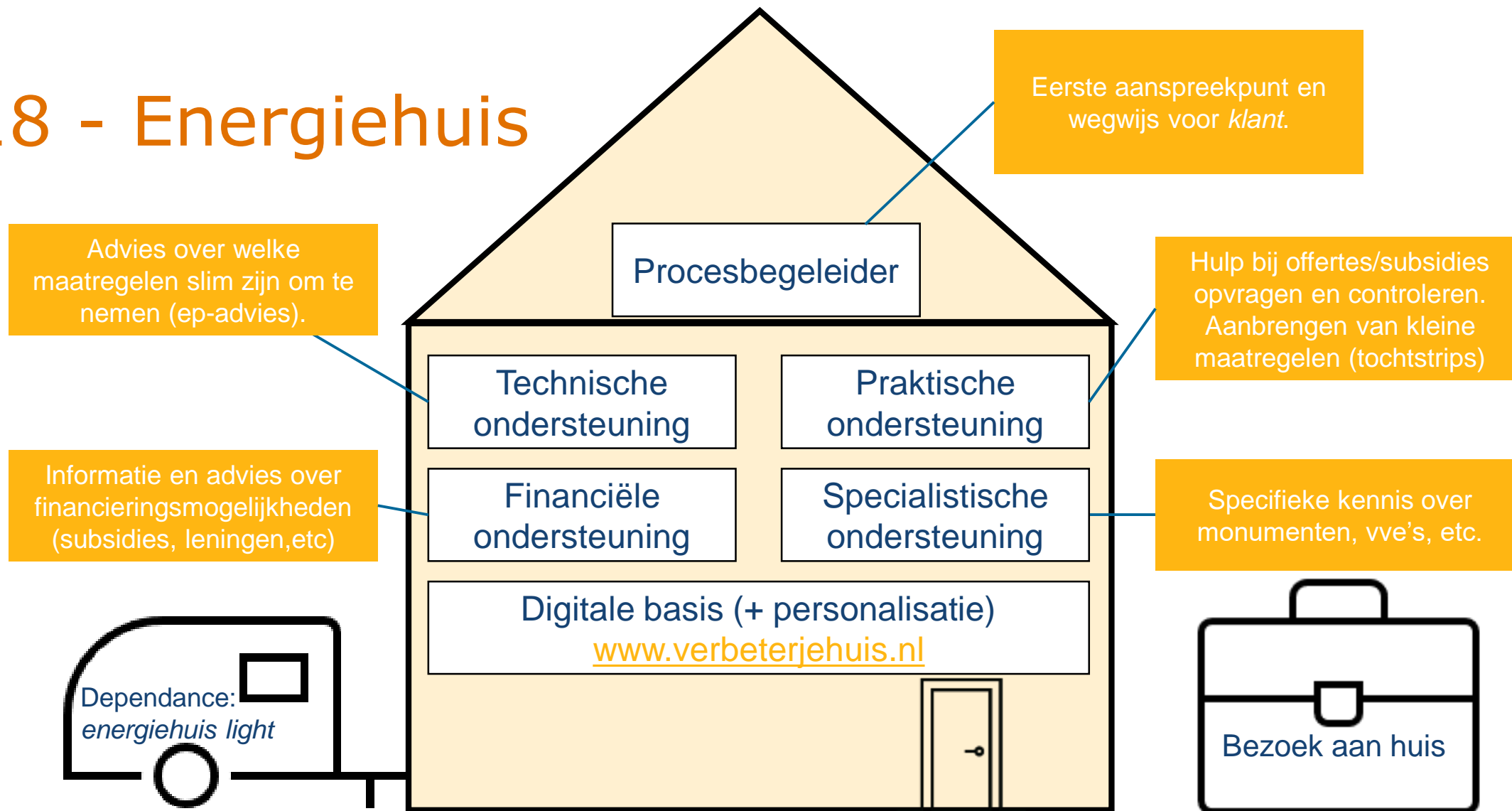
Op welke gebouwen van toepassing		Eisen voor het aanleggen van laadinfrastructuur
Nieuwbouw en gebouwen die een ingrijpende renovatie ondergaan met parkeerplaatsen*	Gebouw met andere functie dan wonen met meer dan 5 parkeerplaatsen.	<ul style="list-style-type: none"> • Ten minste 1 laadpunt voor elke 5 parkeerplaatsen. • <u>Kantoorgebouwen</u>: ten minste 1 laadpunt voor elke 2 parkeerplaatsen. • Voorbekabeling voor ten minste 50% van de parkeerplaatsen, leidingdoorvoeren voor de resterende parkeerplaatsen.
	Gebouw met woonfunctie met meer dan 3 parkeerplaatsen	<ul style="list-style-type: none"> • Voorbekabeling voor ten minste 50% van de parkeerplaatsen, leidingdoorvoeren voor de resterende parkeerplaatsen. • <u>Nieuwbouw</u>: ten minste 1 laadpunt.
Bestaande bouw met parkeerplaatsen*	Gebouw met andere functie dan wonen met meer dan 20 parkeerplaatsen	<ul style="list-style-type: none"> • Per 1 januari 2025 ten minste 1 laadpunt voor de hele parkeervoorziening. • Per 1 januari 2027 ten minste 1 laadpunt voor elke 10 parkeerplaatsen <u>of</u> leidingdoorvoeren ten minste de helft van de parkeerplaatsen. • Per 1 januari 2033 <u>gebouwen in eigendom of gebruik door overheidsinstellingen</u>: voorbekabeling voor ten minste 50% van de parkeerplaatsen.

*parkeerplaatsen in het gebouw of buiten het gebouw op hetzelfde/naastgelegen bouwterrein

** gebouwen in eigendom of gebruik door overheidsinstellingen



18 - Energiehuis





Tijdslijn utiliteitsbouw

Klimaatakkoord

- Sectorale routekaarten + monitor
- Transitievisie Warmte

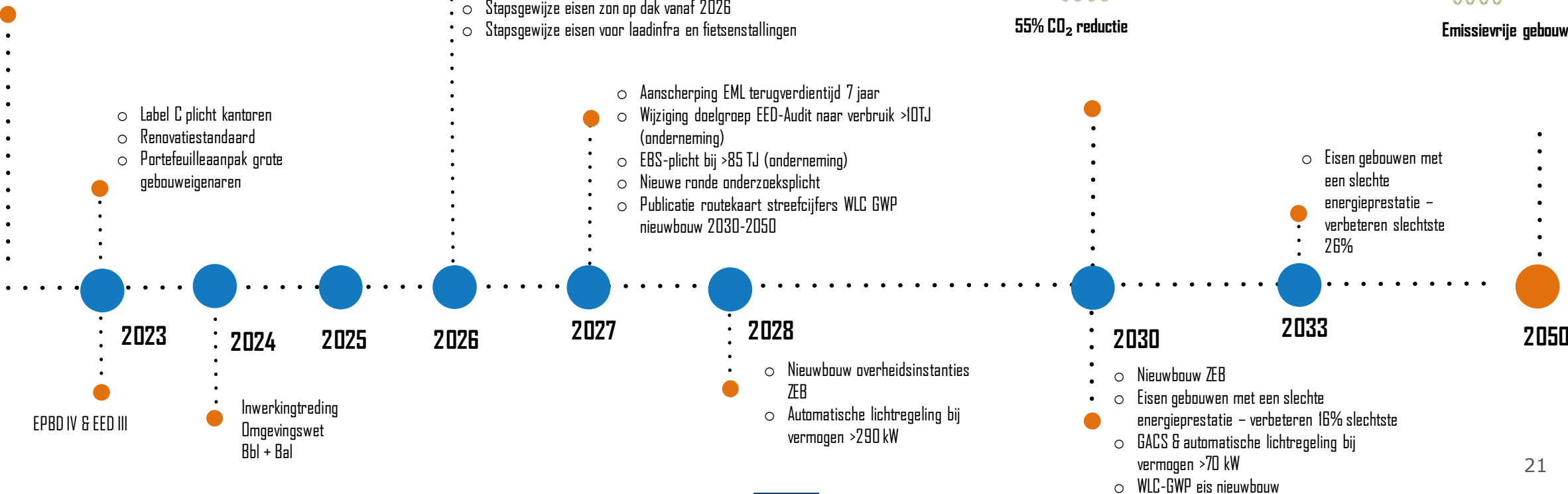
- Start rapportageplicht energie efficiënte overheid
- GACS verplichting bij vermogen >290 kW
- Verplichte keuringen HVAC komen te vervallen
- Vaststellen ZEB-eis bestaande bouw
- Energielabelplicht monumenten
- Energielabelplicht overheidsgebouwen
- Stapsgewijze eisen zon op dak vanaf 2026
- Stapsgewijze eisen voor laadinfra en fietsenstallingen



55% CO₂ reductie



Emissievrije gebouwen





4

Planning



Planning wetgeving.

1^e Tranche EPBD IV – 29 mei 2026

Zonne-energie, Technische bouwsystemen (incl. GACS), energielabels, keuringen installaties

2^e Tranche EPBD IV – 1 jan 2027

ZEB nieuwbouw overheidsinstanties 2028, rekenplicht wlc-gwp 2028

3^e Tranche EPBD IV – 1 juli 2027

Minimale grenswaarden utiliteitsbouw 2030/2033 (MEPs ubouw), ZEB bestaande bouw

4^e Tranche EPBD IV – 1 jan 2030

Gemoderniseerde bepalingmethode energieprestatie, herijking ZEB-eisen, grenswaarde wlc-gwp, nieuwe labelsystematiek



Meer informatie

- > Webinar over de gehele EPBD IV: 19 mei 2026
- > Inschrijven via www.rvo.nl/epbd
- > Gevolgd door meer verdiepende en interactieve vragenuurtjes over afzonderlijke onderwerpen
- > www.rvo.nl/epbd
- > www.volkshuisvestingnederland.nl/epbd
- > Vier informatiebijeenkomsten over de EED.
- > [Energie-efficiënte overheid | RVO.nl](https://www.rvo.nl/energie-efficiente-overheid)



Rijksdienst voor Ondernemend
Nederland

Vragen?



www.rvo.nl/epbd

[Europese richtlijn energieprestatie gebouwen |
Home | Volkshuisvesting Nederland](#)



[Herziene EED-richtlijn | RVO.nl](mailto:Joost.hartlief@rvo.nl)



Joost.hartlief@rvo.nl